



# Le VERRE au Récup'Verre

## BOUTEILLES, POTS ET BOCAUX



Bouteilles, pots et bocaux  
*En vrac, sans bouchons,  
ni capsules ou couvercles*

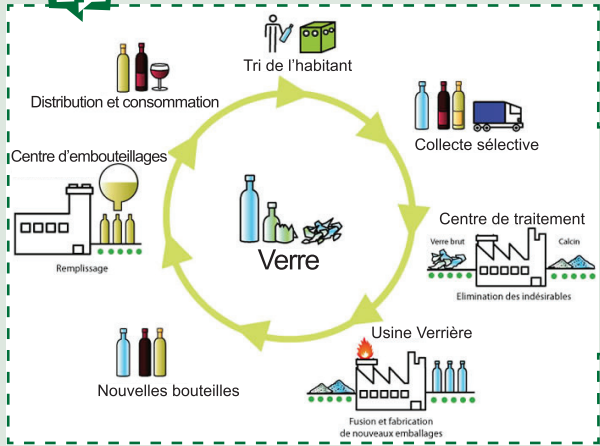


*ampoules, débris de vaisselle, verre de table, vitres,  
vases et pots de fleur : les porter en déchèterie ou  
les mettre dans votre poubelle d'ordures ménagères.*



Pour connaître  
le récup'verre  
le plus proche  
de chez vous,  
indiquez votre adresse sur  
[www.agglo-muretain.fr](http://www.agglo-muretain.fr),  
rubrique environnement  
et déchets

## Le saviez-vous ?



## Le verre est recyclable à l'infini

Une fois collecté, le verre est livré dans un centre de tri pour être nettoyé et broyé, puis, il est dirigé vers la Verrerie Ouvrière d'Albi où il sera recyclé en de nouvelles bouteilles en verre.

